

Mazda Xedos 6 2.0i V6 Exklusiv (bis 99)



Stufenheck, 4-türig

Getestet wurde das Modell: Mazda Xedos 6 2.0i V6

Stufenheck, Benziner mit 1995 ccm, 103 kW / 140 PS

Der Test fand statt im Jahr 1998

Gesamtbeurteilung

Mittelklasselimousine mit individueller Note.

GUT: Verarbeitung - kleiner, sehr laufiger Sechszylinder - umfangreiche Serienausstattung - u. a. Airbag, ABS und Alufelgen - bequeme Sitze - sichere Straßenlage

SCHLECHT: keine vollwertigen Kopfstützen für die Rücksitze

Karosserie

4türige Stufenhecklimousine.

GUT: Gut verarbeitete Karosserie. Sehr großflächige, zum Teil elastisch nachgiebige Stoßfänger. Zentrale Tür- und Tankverriegelung (Funktion auch von der Beifahrertür und vom Kofferraumschloß aus); beleuchtetes Fahrertürschloß. Serienmäßige Aluräder.

SCHLECHT: Gegen kleine Rempeler ungeschützte Seitenflanken. Bei beladenem Kofferraum unzugängliches Reserverad.

Kofferraum

GUT: Großes Volumen (435 l). Klappbare, asymmetrisch geteilte Rücksitzlehne.

SCHLECHT: Entriegelungsknopf der Klappe im Verschmutzungsbereich und kein schmutzgeschützter Griff zum Öffnen und Schließen. Schwache Aufhaltefeder der Klappe. Kleine Ladeöffnung. Die Klappenhaltebügel können beim Schließen das Gepäck quetschen.

Innenraum

Vier vollwertige Sitzplätze. Platzangebot sowie Ein- und Aussteigen befriedigend.

GUT: Höheneinstellbarer Fahrersitz (Einstellbereich für Personen bis ca. 1,9m Größe). Hinten Ablagefläche in den Vordersitzlehnen. Elektrische Fensterbetätigung.

SCHLECHT: Vorn wenig Ablagen (kleines, nur bei eingeschaltetem Außenlicht beleuchtetes Handschuhfach). Hinten umständliche Zweihandbedienung der Gurte.

Bedienung und Sicht

Gegen Aufpreis Nebelscheinwerfer.

GUT: Leichte, überwiegend funktionelle Bedienung. Übersichtliches Armaturenbrett. Serienmäßig Tempomat und Außentemperatur-Warner. Beleuchtetes Zündschloß. Höheneinstellbares Lenkrad (Servolenkung). Beheizte, elektrisch einstellbare Außenspiegel. Akustisches Warnsignal "Licht an". Vorn Leselampen. Helles Ellipsoid-Scheinwerfersystem.

SCHLECHT: Großer Sprung vom gas- zum weit vorstehenden Bremspedal. Schalter zum Teil ohne Auffindbeleuchtung. Keine Fahrlichtkontrolle. Verkleinertes Bild im rechten Außenspiegel. Hinten unübersichtliche Karosserie.

Sicherheit

(Sichtprüfung der Gestaltung und Ausrüstung).

GUT: An jeder Tür Rückleuchte. Gurtbeschläge ausgenommen, entschärfte Innenraumkonturen. Vorn serienmäßig Fahrer-, Beifahrerairbag, Vordersitz-Gurtstraffer und höheneinstellbarer Gurtbeschlag. Elektrische Fensterbetätigung kindersicher.

SCHLECHT: Batterie im Deformationsbereich der Frontpartie. Kein Beifahrer-Airbag. In Kopfhöhe der Vornsitzen kantiger Gurtbeschlag; Kopfstützen für Personen über 1.65m Größe zu kurz (seit Januar verschärfter Beurteilungsmaßstab). Hinten: Gurtführung im Hüftbereich nicht optimal und keine vollwertigen Kopfstützen.

Motor und Antrieb

Gegen Aufpreis 4-Gangautomatik.

GUT: Kleiner, sehr drehfreudiger Sechszylinder - läuft bei jeder Drehzahl vibrationsarm wie eine Turbine. Der Motorcharakteristik sehr gut angepaßte Abstufung des 5-Gang-Getriebes (leichter Schoncharakter). Gute Fahrleistungen.

Verbrauch

Gemessen an der Fahrzeuggröße durchschnittlicher Autobahnverbrauch (9,7 l/100km). Durchschnittlicher Schadstoffanteil im Abgas.

GUT: Niedriger Stadtverbrauch (9,4 l/100km) und Landstraßenverbrauch (7,1 l/100km).

Fahrverhalten

GUT: Stabiler Geradeauslauf und gutmütiges, leicht untersteuerndes Kurvenverhalten (sicheres Fahrgefühl). Sehr exakte Lenkung. Serienmäßiges ABS.

SCHLECHT: Stark rückstellende Lenkung (bei versehentlichem Loslassen des Lenkrades in der Kurve starkes Zurückschlagen in die Gegenrichtung).

Fahrkomfort

Weder betont straff noch weich abgestimmtes Fahrwerk.

GUT: Überwiegend schluckfreudiges Fahrwerk. Körpergerechte, festen Körperhalt bietende, bequeme Vordersitze; sehr entspannte Sitzposition des Fahrers. Selbst bei hohem Tempo niedriges, unaufdringliches Fahrgeräusch (leiser Motor und kaum Windgeräusche).

SCHLECHT: Fläche der Rücksitze bei großen Personen zu flach (wenig Schenkelaufgabe).

Heizung und Lüftung

Gegen Aufpreis beheizbare Vordersitze. Mit anderer Ausstattungsvariante Klimaanlage erhältlich.

GUT: Die Temperatur läßt sich an den Mittelausströmern heizungsunabhängig auch kühler stellen. Luftausströmer im Fußraum des Fonds. Serienmäßige Colorscheiben. Schnellaste für Innenluftzirkulation.

SCHLECHT: Einstellung der Luftverteilung wenig individuell. Unterdimensionierte, im Gesicht unangenehm starken Zug erzeugende Armaturenbrett-Ausströmer.

Technische Daten

Motor und Antrieb

Zylinder	6
Hubraum	1995 ccm
Leistung	103 kW (140 PS)
bei	6000 U/min
Drehmoment	170 Nm
bei	5000 U/min
Kraftübertragung	Frontantrieb
Getriebe	5-Gang-Schaltung

Fahrwerk und Reifen

Reifengröße (Serie)	195/60R15V
Bremse v./h.	Scheibe / Scheibe
Wendekreis	k.A.

Fahrleistungen

Höchstgeschwindigkeit	214 km/h im 5. Gang
Beschleunigung 0-100 km/h	9.4 s
Überholvorgang 60-100 km/h	k.A.
Elastizität	k.A.

Maße und Gewichte

Länge/Breite/Höhe	4560 mm / 1700 mm / 1355 mm
Kofferraumvolumen	407 Liter
Leergewicht/Zuladung	1195 kg / 475 kg
Dachlast	100 kg
Anhängelast gebremst/ungebremst	1500 kg / 550 kg
Tankinhalt	60 Liter
Reichweite (auf Herstellerangaben basiert)	750 km

Steuer und Versicherung

Kfz-Steuer pro Jahr	k.A.
Typklassen KH/TK/VK	16 / 34 / 25
Versicherung pro Jahr*	1221 Euro

*Preisbeispiel nach Kravag-Tarif

Beitragsatz 100% Haftpflicht (R6, unbegrenzte Deckung) und Teilkasko (R7, Selbstbeteiligung 150 Euro)

Wichtige Werkstattkosten (Ersatzteile und Arbeitslohn incl.MwSt)*

Wartung 1	125 Euro	Alle 10.000 km
Wartung 2	250 Euro	Alle 20.000 km oder 12 Monate
Wartung 3	430 Euro	Alle 40.000 km oder 24 Monate
Wartung 4	-	
Zahnriemenwechsel	205 Euro	Alle 100.000 km
Bremsen v./h.	320 Euro / 225 Euro	
Auspuff	505 Euro	
Kupplung	460 Euro	
Batterie	130 Euro	
Generator	470 Euro	
Anlasser	405 Euro	

*Bei einem Arbeitslohn pro Stunde von: 51 Euro

Kosten* (ohne Wertverlust)

Fixkosten pro Monat	129 Euro	Die Kosten beziehen sich auf ein Fahrzeug, das 2 Jahre alt ist und 4 Jahre mit einer Laufleistung von 15.000 km pro Jahr gehalten wird.
Betriebskosten pro Monat	143 Euro	
Werkstattkosten pro Monat	70 Euro	
Gesamtkosten pro Monat	342 Euro	
Gesamtkosten pro km	27,4 Cent	

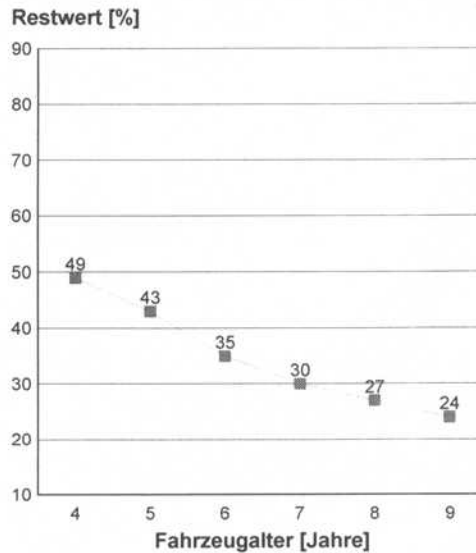
*bei einer Laufleistung von 15.000 km pro Jahr

Wertverlust

Sie möchten den Wert dieses Fahrzeugs ermitteln? Ganz einfach: Suchen Sie auf unserem Diagramm das Fahrzeugalter, gehen Sie senkrecht nach oben und finden Sie den Schnittpunkt mit der Restwertkurve, dann nach links und Sie erhalten damit den Restwert in Prozent. Multiplizieren Sie diesen Prozentwert mit dem Neupreis des Fahrzeugs zum Zeitpunkt der Erstzulassung (rechter Kasten) und Sie erhalten den im Augenblick gültigen Gebrauchtwagenwert.

Dieser Wert gilt für Unfallfreie, betriebssichere und verkehrssichere Fahrzeuge mit einem dem Alter entsprechenden Zustand. Der Wert ist als Anhaltspunkt zu sehen, Abweichungen sind aufgrund verschiedener Faktoren (z.B. Zusatzausstattungen) möglich.

Aktuelle Gebrauchtwagenpreise erfahren Sie unter unserer Telefonnummer 01805/10 11 12 (€ 0,12/min.), oder auf unserer Internet-Seite unter www.adac.de.



Baujahr	Neupreis
1999	24.736 Euro
1998	24.736 Euro
1997	27.073 Euro
1996	27.073 Euro
1995	26.459 Euro
1994	26.050 Euro

Beispiel: Bei einem 9 Jahre alten Fahrzeug dieses Typs beträgt der Restwert noch ca. 24% des Neupreises. Bei einem Neupreis von 26.050 Euro im Jahre 1994 (9 Jahre) ergibt dies einen Restwert des Fahrzeugs von ca. 6.200 Euro. (Das Fahrzeugalter in Jahren bezieht sich auf das Referenzjahr 2003)

Gebrauchtwageninformationen zu vielen wichtigen Modellen finden Sie auch im Heft "ADAC Special Gebrauchtwagen-Katalog", erhältlich im Buchhandel und bei den meisten ADAC Geschäftsstellen.

Als weitere Unterstützung zum Kauf / Verkauf eines Gebrauchtwagens bietet Ihnen der ADAC:

Prüfung des Fahrzeugs, Checkliste Kaufvertrag, Auswahl der günstigsten Versicherungsgesellschaften

Für Fragen stehen wir Ihnen unter unserer Service-Telefonnummer 01805/10 11 12 (€ 0,12/min.) gerne zur Verfügung.